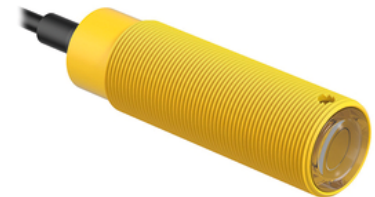
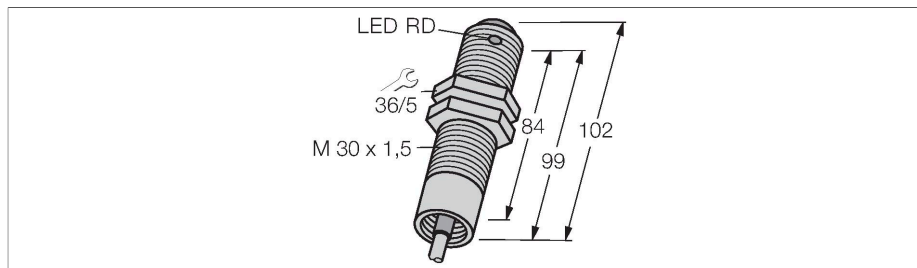


SM30PRLB

Фотоэлектрический датчик – оппозитный датчик (излучатель/приемник)



Технические характеристики

Тип	SM30PRLB
ID №	3027378
Оптические данные	
Функция	Оппозитный датчик
Рабочий режим	Приемник
Диапазон	0...150000 мм
Электрические параметры	
Рабочее напряжение	10...30 В =
Ток холостого хода	≤ 10 мА
Защита от короткого замыкания	да / Циклический
Защита от обратной полярности	да
Выходная функция	Программируемое подключение, PNP/ NPN
Частота переключения	≤ 160 Гц
Задержка готовности	≤ 0 мс
Время отклика типовое	< 10 мс
Размыкание при превышении тока	> 220 мА
Механические характеристики	
Конструкция	Трубка, SM30
Размеры	Ø 30 x 102 мм
Материал корпуса	Пластмасса, Термопластичный материал
Линза	пластмасса, Акрил
Электрическое подключение	Кабель, 2 м, ПВХ
Количество проводников	4
Поперечное сечение жилы	0.5 мм ²
Температура окружающей среды	-40...+70 °C
Температура хранения	-40...+70 °C
Относительная влажность	0...90 %
Степень защиты	IP67
Специальные характеристики	Герметизированный

Свойства

- Кабель, 2 м
- Степень защиты IP67
- Температура окружающей среды: -40 °C...+70 °C
- Частота модуляции В, требуются передатчики с одинаковой частотой
- Рабочее напряжение 10...30 В пост. тока
- Двухрежимный переключающий выход (NPN или PNP, в зависимости от подключения)

Принцип действия

Оппозитные датчики состоят из приемника и излучателя. Они устанавливаются оппозитно, так чтобы свет излучателя попадал непосредственно в приемник. Датчик переключается в случае прерывания или ослабления светового луча объектом. Оппозитные датчики - наиболее надежные фотоэлектрические датчики для определения непрозрачных объектов. Отличный контраст между светлыми и темными условиями и высокая чувствительность типичны для данного режима работы, что позволяет датчику работать в плохих условиях на дальние расстояния. Запас по работоспособности Зависимость работоспособности от расстояния

Технические характеристики

Индикатор рабочего напряжения	светодиод, зел.
Индикация состояния переключения	светодиод, желтый
Индикация ошибки	светодиод, зел., блики
Индикация коэффициента усиления	светодиод
Авария	светодиод желтый блики
Испытания/сертификаты	
Approvals	CE, cURus, CSA