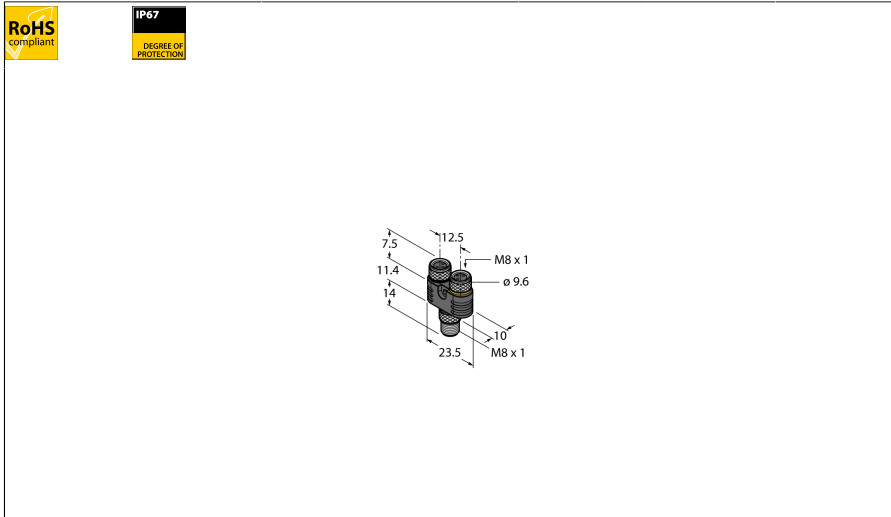


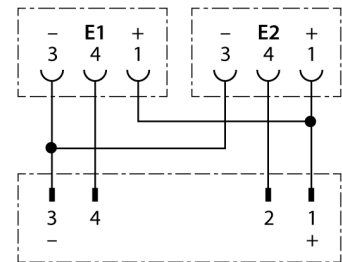
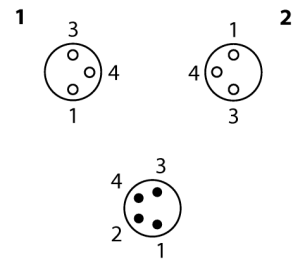
# Distribuitor cu 2-căi

## Distribuitor-Y fără cablu, tată M12 x 1 - 2 x mamă M8 x 1

### YP2-MFS4-2MFK3



- Conector tată M8, 4-pini
- Conector mamă M8, 3-pini
- Conform RoHS
- Grad de protecție IP67



Tip	YP2-MFS4-2MFK3
Nr. ID	6930553
Cutie cu joncțiuni I/O	Distribuitor Y, 2-port
Conector A	Conectori, M8 × 1
Număr de pini	4/3
Tip de protecție	IP67
Conector B	2 x Mamă, M8 × 1
Suportul contactelor	Plastic, TPU, Negru
Corp	Plastic, TPU, Negru
Piuliță de cuplare/șurub de reținere	Alamă, Placat cu nichel
Durata de viață din punct de vedere mecanic	> 100 Cicluri de cuplare
<b>Caracteristici electrice la +20 °C</b>	
Tensiune nominală	30V
Curent	4AA
Rezistență de izolare	≥ 10 <sup>6</sup> Ω
Rezistență directă	≤ 5 mΩ
<b>Proprietăți mecanice și chimice</b>	
Temperatura ambientului (mobil)	-30...+80°C

**Accesorii**

Tip	Număr identificare		Desen cu dimensiuni
TORQUE-WRENCH-SET- AS	6936170	Set chei dinamometrice; mânere cu cuplu ajustabil 0.4-1.0 Nm, cheie dinamometrică pentru M8 (SW9), cheie mecanică fixă pentru M12 (SW 14)	