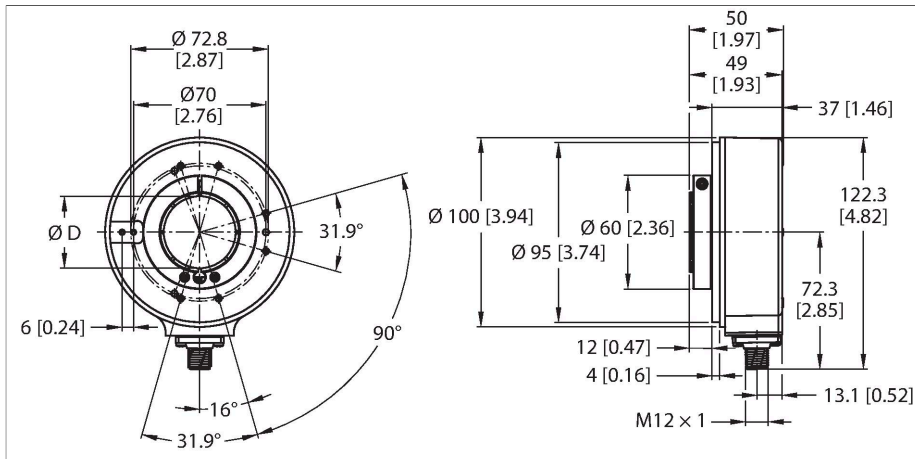


REI-43H38S-2B600-H1181

Encoder incremental

Linia Industrial

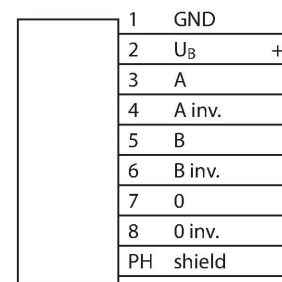


Caracteristici tehnice

Tip	REI-43H38S-2B600-H1181
Nr. ID	100011434
Principiu de măsurare	Fotoelectric
Caracteristici generale	
Viteză max. de rotație	6000 rpm)
Moment de inerție al rotorului	220 × 10 ⁻⁶ kgm ²
Cuplu de pornire	< 0.2 Nm
Tip de ieșire	Incremental
Rezoluție, incremental	600 ppr
Caracteristici electrice	
Tensiune de alimentare U _B	10...30 Vcc
Curent fără sarcină	≤ 100 mA
Curent de ieșire	≤ 30 mA
Protecție la scurtcircuit	Da
Protecție la fir întrerupt/alimentare inversă	Da
Frecvență max. impulsuri	300 kHz
Nivel de semnal pentru unu logic	min. U _B - 3 V
Nivel de semnal pentru zero logic	max. 2,5 V
Funcție de ieșire	8-fire, Push-Pull/HTL, Inversabil
Caracteristici Mecanice	
Tip de flanșă	Flanșă fără element de montare
Diametru flanșă	Ø 100 mm
Tip de ax	Ax tubular
Diametru ax D (mm)	38
Diametru ax D	1.496 In

Caracteristici

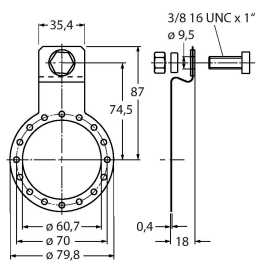
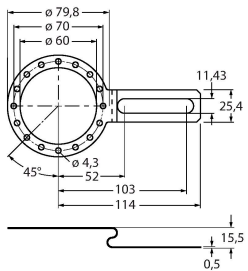
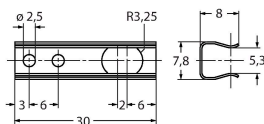
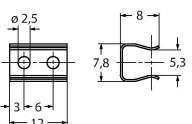
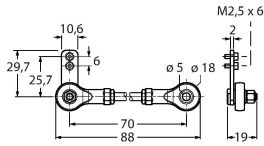
- Flanșă fără element de montaj, Ø 100 mm
- Alezaj, Ø 38 mm
- Principiu de măsurare optică
- Materialul axului - oțel inoxidabil
- Clasă de protecție IP65 pe partea cu axul
- -40...+80 °C
- Max. 6000 rpm
- 10...30 Vcc
- Push-pull/HTL inversabil
- Frecvență max. impulsuri 300 kHz
- Conector tată M12 x 1; 8-pini
- 600 impulsuri pe rotație



Caracteristici tehnice

Materialul axului	Oțel inoxidabil
Materialul carcasei	Zinc turnat sub presiune
Conexiune electrică	Conectori, M12 × 1
	8-pini
Încărcare axială a axului	100 N
Încărcare radială a axului	200 N
Condiții de mediu	
Temperatura mediului	-40...+80 °C
Rezistență la vibrații (EN 60068-2-6)	10 g (100 m/s²), 10...2000 Hz
Rezistență la șoc (EN 60068-2-27)	200 g (2000 m/s²), 6 ms
Clasă de protecție	IP65
Protection class shaft	IP65

Accesorii

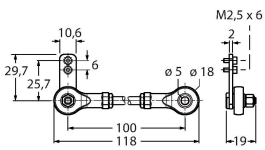
<p>RSA-7 1544808</p> <p>Insert, diametru exterior 38 mm, diametru interior 12 mm</p>	<p>RSA-10 1545465</p> <p>Insert, diametru exterior 38 mm, diametru interior 25 mm</p>
<p>RSA-11 1545469</p> <p>Insert, diametru exterior 38 mm, diametru interior 16 mm</p>	<p>RME-5 1544616</p> <p>Panou de montare din oțel inoxidabil pentru encodere cu alezaj, diametru de referință 149 mm, pentru aplicații cu joc axial</p> 
<p>RME-6 1544617</p> <p>Panou de montare din oțel inoxidabil pentru encodere cu alezaj, diametru de referință 104...206 mm, pentru aplicații cu puncte de fixare pe diametrul de referință ajustabil.</p> 	<p>RME-10 1544621</p> <p>Element de montaj din oțel inoxidabil pentru encodere cu alezaj, diametru de referință 110 mm, pentru aplicații cu joc axial mare</p> 
<p>RME-11 1544622</p> <p>Element de montaj elastic din oțel inoxidabil pentru encodere cu alezaj, diametru de referință 76 mm, pentru aplicații cu spațiu de montare limitat</p> 	<p>RME-15 1544626</p> <p>Suport din metal pentru braț, pentru encodere cu alezaj, lungime 70 mm; pentru aplicații cu joc axial și radial redus; ușor ajustabil</p> 

REI-43H38S-2B600-H1181 | 21-02-2025 22-07 | Modificări tehnice rezervate

RME-16

1544627

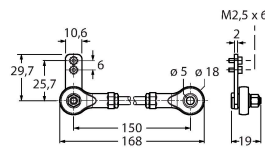
Suport din metal pentru braț, pentru encodere cu alezaj, lungime 100 mm; pentru aplicații cu joc axial și radial redus; ușor ajustabil



RME-17

1544628

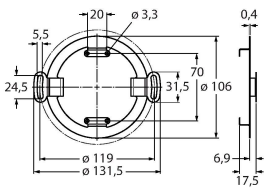
Suport din metal pentru braț, pentru encodere cu alezaj, lungime 150 mm; pentru aplicații cu joc axial și radial redus; ușor ajustabil



RME-18

1544629

Cuplă stator din oțel inoxidabil pentru encodere cu alezaj, diametru de referință 119 mm, pentru aplicații cu dinamică mare cu joc axial și radial



Accesorii

Desen cu dimensiuni	Tip	Nr. ID	
	RKC8T-2/TXL	6625142	Cablu de conectare, conector mamă M12, drept, 8-pini, lungime cablu: 2 m, material manta: PUR, negru; certificare cULus
	WKC8T-2/TXL	6625145	Cablu de conectare, conector mamă M12, cu cot, 8-pini, lungime cablu: 2 m, material manta: PUR, negru; certificare cULus