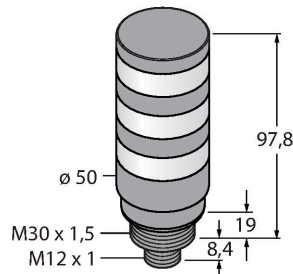


TL50BLGY1R26PQK-804204

Wskaźniki LED – kolumna świetlna



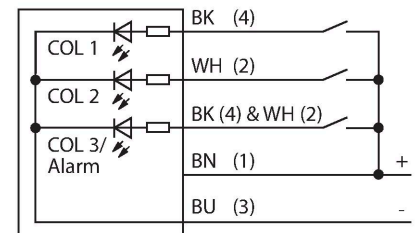
Cechy charakterystyczne

- Czarna obudowa z tworzywa sztucznego
- Stopień ochrony IP67
- Odporność na zakłócenia EMI i RFI
- Złącze męskie M12x1
- Kolory: zielony (COL 1) / żółty obrotowy (COL 2) / czerwony migający (COL 3)
- Napięcie robocze: 18...30 V DC lub 24 V AC
- Zintegrowany mikrokontroler
- Zgodność z blokiem we/wy
- Aktywacja 3 kolorów przez styk 2 i 4
- Wejścia: PNP/NPN
- Zestaw zawiera wspornik montażowy SMBAMS30RA oraz następujące śruby i nakrętki:
 - 1 × śruba z łbem półkolistymi i gniazdem kołnierзовym, M6 × 12 Torx
 - 1 × 10M6 wypust przesuwny
 - 2 × M4 × 28 śruba cylindryczna
 - 2 × 10M4 wypust przesuwny

Dane techniczne

Typ	TL50BLGY1R26PQK-804204
Nr kat.	3804204
Dane sygnału i wyświetlacza	
Cel	Wskaźnik świetlny LED
Funkcja	Kolumna świetlna
Rodzaj światła	zielony żółty czerwony
Możliwość ściemnienia	nie
Dane elektryczne	
Napięcie zasilania	12...30 V DC
Nominalny prąd zasilania DC	≤ 125 mA
Napięcie zasilania	21...27 V AC
Nominalny prąd zasilania AC	≤ 100 mA
Protokół komunikacyjny	IO-Link
Typ wejścia	PNP
Typowy czas odpowiedzi	< 1 ms
IO-Link	
Specyfikacja IO-Link	V 1.1
Communication mode	COM 2 (38.4 kBaud)
Process data width	16 bit
Frame type	Type_2_2
Funkcja styk 4	IO-Link
Maximum cable length	20 m
W zestawie SIDI GSDML	Tak
Dane mechaniczne	
kaskadowe	nie

Schemat podłączenia



Zasada działania

Wytrzymałe wielofunkcyjne kolumny serii TL50 Beacon dostępne są w różnych wariantach i charakteryzują się prostym montażem. Mogą składać się z maksymalnie czterech różnych kolorów oraz sygnalizatora dźwiękowego. Istnieje możliwość wyboru spośród trzech sposobów pracy modułów świetlnych (stały, obrotowy, migający). Tryb ten określany jest w kodzie produktu przez cyfrę pojawiającą się za literą określającą danych kolor (brak cyfry: stały; 1: obrotowy; 2: migający). Wskazania kolumny są dobrze widoczne zarówno w aplikacjach wewnątrz, jak i na zewnątrz budynków.

Schemat podłączenia przedstawia konfigurację pinów dla wersji PNP. Dostępnych jest 5 kolorów: niebieski (B), zielony (G), czerwony (R), żółty (Y) i biały (W), których można używać w dowolnej konfiguracji. Przykład: TL50GYRQ – kolory kolumny świetlnej w kolejności od dołu do góry: zielony, żółty i czerwony.

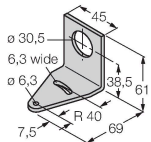
Dane techniczne

Wykonanie	Cylindryczne, gwintowane, TL50BL
Wymiary	Ø 50 x 106.2 mm
Materiał obudowy	Tworzywo sztuczne, ABS
Window material	akryl, przezroczysty
Połączenie elektryczne	Złącze, M12 × 1
Temperatura pracy	-40...+50 °C
Stopień ochrony	IP67
Testy/aprobaty	
Certyfikaty	CE, UL w wykazie

Akcesoria

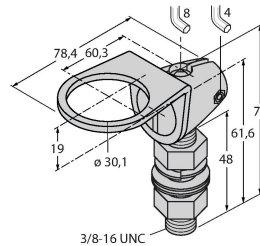
SMB30A 3032723

Uchwyt montażowy, prostopadłościenny, stal nierdzewna, dla czujników z gwintem 30mm



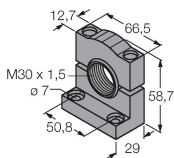
SMB30FA 3074005

Montagewinkel; Werkstoff VA 1.4401



SMB30SC 3052521

Uchwyt montażowy, czarny PBT, dla czujników z gwintem 30 mm, obrotowy



Akcesoria

Rysunek wymiarowy	Typ	Nr kat.	
	RKC4.4T-2/TEL	6625013	Kabel połączeniowy, złącze żeńskie M12, proste, 4-styk., długość kabla: 2 m, materiał powłoki: PVC, czarny; aprobata cULus



Rysunek wymiarowy

Typ

WKC4.4T-2/TEL

Nr kat.

6625025

Kabel połączeniowy, złącze żeńskie M12, kątowe, 4-styk., długość kabla: 2 m, materiał powłoki: PVC, czarny; aprobatą cULus

