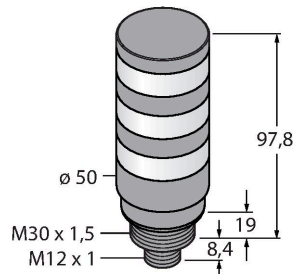


# TL50BLGY1R26PQK-804204

## Visualisation par LED – Colonne



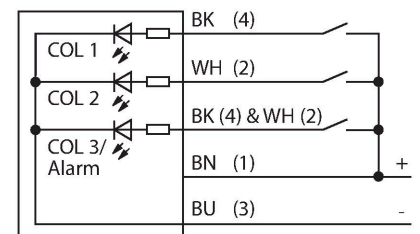
### Caractéristiques

- boîtier plastique noir
- mode de protection IP67
- protection contre les interférences électromagnétiques et haute fréquence
- connecteur M12x1
- couleurs : vert (COL 1) / jaune rotatif (COL 2) / rouge clignotant (COL 3)
- Tension de service : 18...30 VDC ou 24 VAC
- Microcontrôleur intégré
- compatible avec blocs E/S
- Commande des trois couleurs par la broche 2 et 4
- Entrées : PNP / NPN
- le jeu contient l'équerre de fixation SMBAMS30RA ainsi que les vis et écrous suivants:
  - 1 x vis à tête bombée de lentille M6x12 Torx
  - 1 x coulisseau 10M6
  - 2 x vis à tête cylindrique M4x28
  - 2 x coulisseau 10M4

### Données techniques

Type	TL50BLGY1R26PQK-804204
N° d'identification	3804204
<b>Données de signal et d'affichage</b>	
Objectif d'application	Voyant lumineux à LED
Fonction	Colonne
Source de lumière	Vert Jaune Rouge
Réglable	Non
<b>Données électriques</b>	
Tension de service	12...30 VDC
Courant de service nominal DC	≤ 125 mA
Tension de service	21...27 VAC
Courant de service nominal AC	≤ 100 mA
Protocole de communication	IO-Link
Type d'entrée	PNP
Temps de réponse typique	< 1 ms
<b>IO-Link</b>	
Spécification IO-Link	V 1.1
Communication mode	COM 2 (38.4 kBaud)
Largeur de données de processus	16 bit
Type de châssis	Type_2_2
Broche de fonction 4	IO-Link
Maximum cable length	20 m
Inclus dans la norme SIDI GSDML	Oui
<b>Données mécaniques</b>	
Montage en cascade possible	Non

### Schéma de raccordement



### Principe de fonctionnement

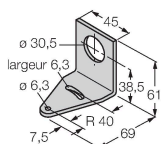
L'affichage multifonctions TL50 Beacon offre une multiplicité de variantes, ainsi qu'un montage simple dans une conception robuste. Chaque colonne lumineuse, avec jusqu'à quatre éléments LED multicolores, peut être configurée avec ou sans alarme. Plusieurs fonctions d'éclairage sont aussi possibles. Celles-ci sont à reconnaître à l'aide de l'indicateur derrière la couleur dans le code type (sans : permanent ; 1 : rotatif ; 2 : clignotant). Une bonne visualisation de l'état permet des applications tant à l'intérieur qu'à l'extérieur. Le schéma de raccordement indique une configuration de raccordement PNP. Il y a 5 couleurs bleu (B), vert (G), rouge (R), jaune (Y) et blanc (W), indiquant dans la description de type du voyant la séquence de bas en haut. Exemple : TL50GYRQ signifie vert, jaune et rouge de bas en haut.

## Données techniques

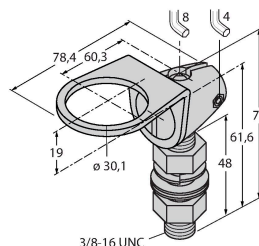
Format	Cylindrique/filetage, TL50BL
Dimensions	Ø 50 x 106.2 mm
Matériau de boîtier	Plastique, ABS
Matériau de fenêtre	acrylique, clair
Raccordement électrique	Connecteur, M12 × 1
Température ambiante	-40...+50 °C
Mode de protection	IP67
<b>Essais/Certificats</b>	
Homologations	CE, liste UL

## Accessoires

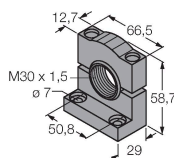
SMB30A	3032723	équerre de montage, coudée, acier inoxydable, pour les détecteurs à filetage 30mm
--------	---------	---



SMB30FA	3074005	Montagewinkel; Werkstoff VA 1.4401
---------	---------	------------------------------------



SMB30SC	3052521	bride de fixation, noir PBT, pour les détecteurs à filetage 30 mm, orientable
---------	---------	---



## Accessoires

Dimensions	Type	N° d'identification	
	RKC4.4T-2/TEL	6625013	Câble de raccordement, connecteur femelle M12, droit, 4 broches, longueur de câble : 2 m, matériau de la gaine : PVC, noir ; homologation cULus



**Dimensions****Type**

WKC4.4T-2/TEL

**N° d'identification**

6625025

Câble de raccordement, connecteur femelle M12, coudé, 4 broches, longueur de câble : 2 m, matériau de la gaine : PVC, noir ; homologation cULus

