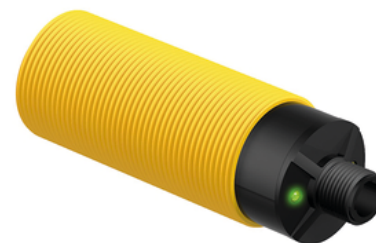


# S30AW3FF600Q1

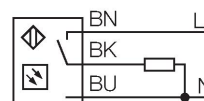
## Sensor fotoeléctrico – Sensores de modo difuso con supresión fija de fondo

Tipo	S30AW3FF600Q1
N.º de ID	3034344
<b>Datos ópticos</b>	
Función	Interruptor de proximidad
Modo de funcionamiento	Supresión de fondo, no ajustable
Tipo de luz	IR
Longitud de onda	880 nm
Alcance	0...600 mm
<b>Datos eléctricos</b>	
Tensión de servicio	20...250 VCA
Corriente de servicio nominal AC	≤ 200 mA
Salida eléctrica	Funcionamiento con luz, Salida de relé
Frecuencia de conmutación	≤ 40 Hz
Retardo de la activación	≤ 100 ms
Tiempo de respuesta típica	< 16 ms
<b>Datos mecánicos</b>	
Diseño	Tubo, S30
Medidas	Ø 30 mm
Material de la cubierta	Plástico, Material termoplástico
Lente	Plástico, Acrylic
Conexión eléctrica	Conectores, Conexión 1/2", PVC
Nº de conductores	4
Temperatura ambiente	-40...+70 °C
Grado de protección	IP69
Propiedades espec.	Encapsulated Lavable
Indicación de la tensión de servicio	LED, Verde
Indicación estado de conmutación	LED, Amarillo
Indicación de exceso de ganancia	LED
<b>Pruebas/aprobaciones</b>	
MTTF	448 Años según SN 29500 (ed. 99) 40 °C
Aprobaciones	CE, UL, CSA



- Conector macho, M12 × 1, 4 polos
- Grado de protección IP67/IP69K
- Temperatura ambiente: -40 ... +70 °C

### Esquema de conexiones

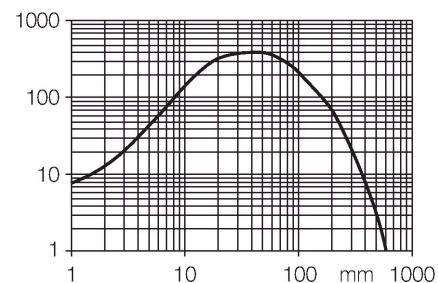


### Principio de Funcionamiento

Emisor y receptor están incorporados en una carcasa. En este modo, la reflexión del objeto es analizado y el sensor reacciona a la reflexión generando una señal de conmutación. Por lo tanto la distancia de conmutación depende de la reflectividad del objeto.

curva de alcance

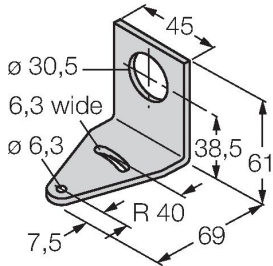
Alta ganancia en relación con el alcance



S30AW3FF600Q1

SMB30A

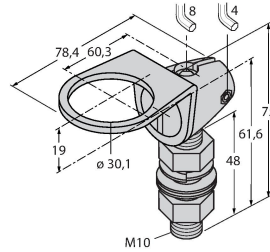
3032723



Ángulo de montaje, en ángulo recto, acero inoxidable, para sensores con rosca de 30 mm

SMB30FAM10

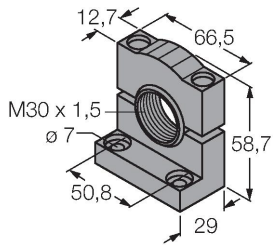
3011185



escuadra de montaje, acero inoxidable, para rosca de 30mm, rosca M10 x 1,5

SMB30SC

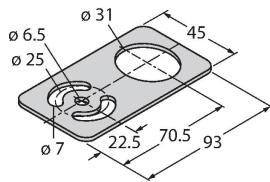
3052521



Soporte de montaje, PBT negro, para sensores con rosca de 30mm, orientable

SMBAMS30P

3073135



escuadra de montaje, acero inoxidable, para sensores con rosca de 30 mm