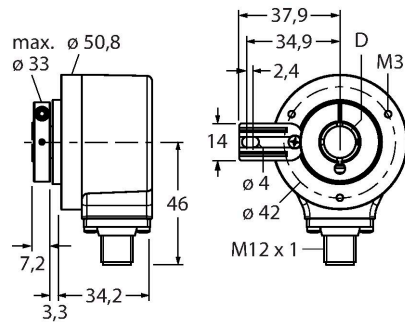


REI-E-114I10T-2B360-H1181

Codificador rotatorio incremental

Línea de eficiencia

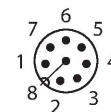


Tipo	REI-E-114I10T-2B360-H1181
N.º de ID	100011672
Principio de medición	óptico
Datos generales	
Máx. velocidad de rotación	4500 rpm
Momento de inercia del rotor	6×10^{-6} kgm ²
Par de arranque	< 0.05 Nm
Tipo de salida	Acumulada
Resolución incremental	360 ppr
Datos eléctricos	
Voltaje de funcionamiento U _B	10...30 VCC
Corriente sin carga	≤ 100 mA
Corriente de salida	≤ 30 mA
Protección cortocircuito	sí
Rotura de cable/protección contra polaridad inversa	sí
Frecuencia máxima del impulso	300 kHz
Nivel de señal high	mín. U _B - 1 V
Nivel de señal low	máx. 0,5 V
Salida eléctrica	Contrafase/HTL, Con inversión
Datos mecánicos	
Tipo de brida	brida con elemento de sujeción
Diámetro de brida	Ø 50.8 mm
Tipo de eje	eje hueco
Diámetro del eje D (mm)	10
Material del eje:	Acero inoxidable
Material de la cubierta	Fundición inyectada de zinc
Conexión eléctrica	Conectores, M12 × 1

- - brida con soporte del momento de torsión
- Eje hueco, Ø 10 mm
- Principio de medición óptico
- Material del eje: acero inoxidable
- Protección de grado IP64 en la parte lateral del eje y la carcasa
- -20...+70 °C
- Máx. 4500 rpm (funcionamiento continuo: 3000 rpm)
- 10...30 VCC
- Contrafase/HTL con inversión
- Frecuencia de pulso máxima 300 kHz
- Macho M12 × 1, 8 polos
- 360 pulsos por revolución

Esquema de conexiones

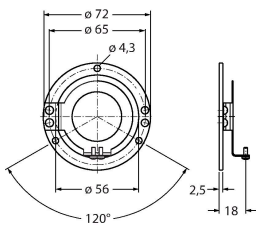
1	GND
2	U _B +
3	A
4	A inv.
5	B
6	B inv.
7	0
8	0 inv.
PH	shield



	8 polos
Carga en eje, axial	40 N
Carga en eje, radial	80 N
Condiciones ambientales	
Temperatura ambiente	-20...+70 °C
Resistencia a la fatiga por vibraciones (EN 60068-2-6)	100 m/s ² , 10-2000 Hz
Resistencia al choque (EN 60068-2-27)	1000 m/s ² , 6 ms
Grado de protección	IP64
Protection class shaft	IP64

RME-1

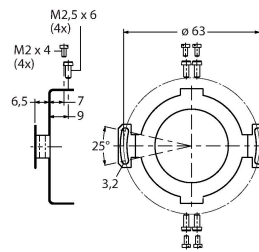
1544612



Acoplamiento de estator en acero inoxidable para codificador rotatorio de eje hueco, diámetro del círculo primitivo 65mm, para aplicaciones estándar con juego axial y radial, en caso de dinámica elevada

RME-2

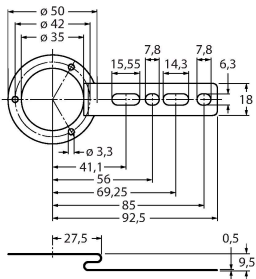
1544613



Stainless steel flex mount coupling for hollow shaft encoders, reference diameter 63 mm, for applications with high demands on accuracy

RME-4

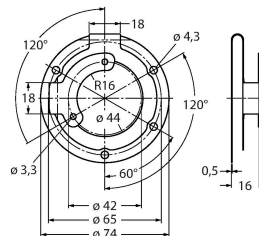
1544615



Chapa de sujeción en acero inoxidable para codificador rotatorio de eje hueco, diámetro del círculo primitivo 80...170mm, para aplicaciones con juego axial y radial, en caso de dinámica reducida

RME-7

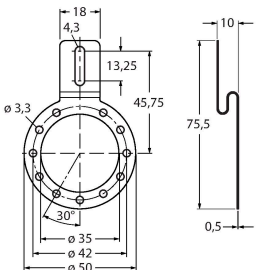
1544618



Acoplamiento de estator en acero inoxidable para codificador rotatorio de eje hueco, diámetro del círculo primitivo 65 mm, para aplicaciones con juego axial y radial, en caso de dinámica elevada

RME-8

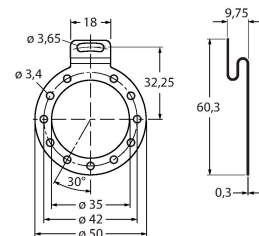
1544619



Chapa de sujeción en acero inoxidable para codificador rotatorio de eje hueco, diámetro variable del círculo primitivo 65...91,5 mm, para aplicaciones con juego axial y radial con movimiento giratorio uniforme

RME-9

1544620

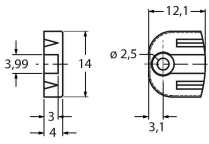


Chapa de sujeción en acero inoxidable para codificador rotatorio de eje hueco, diámetro del círculo primitivo 64,5mm, para aplicaciones con juego axial y radial, en caso de dinámica reducida

RME-13

1544624

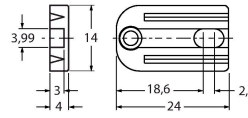
Elemento de montaje de plástico para codificadores de eje hueco, diámetro de paso 42 mm, para aplicaciones con juego axial limitado, dinámica reducida y espacio de montaje limitado



RME-14

1544625

Elemento de montaje de plástico para codificadores de eje hueco, diámetro de paso 44 mm, 60 mm, 63 mm, 65 mm, para aplicaciones con dinámica reducida y juego axial alto.



Dibujo acotado

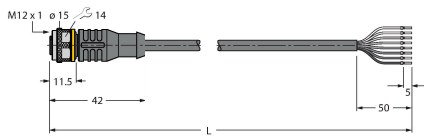
Tipo

N.º de ID

RKC8T-2/TXL

6625142

Cable de conexión, conector hembra M12, recto, de 8 polos, longitud del cable: 2 m; material de revestimiento: PUR, negro; aprobación cULus



WKC8T-2/TXL

6625145

Cable de conexión, conector hembra M12, acodado, de 8 polos, longitud del cable: 2 m; material de revestimiento: PUR, negro; aprobación cULus

