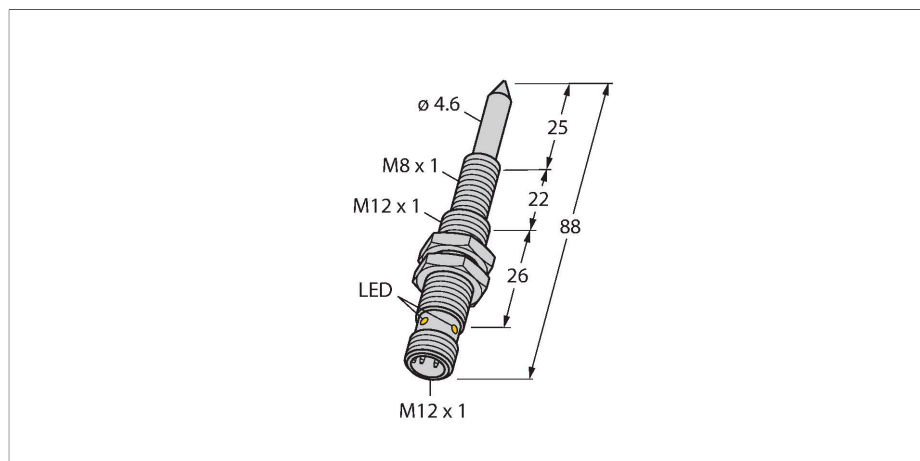


# NIMFE-M12/4.6L88-UP6X-H1141

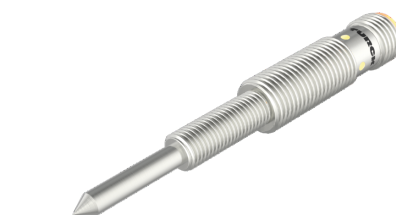
## 磁场传感器

### 用于铁磁金属检测



#### 技术数据

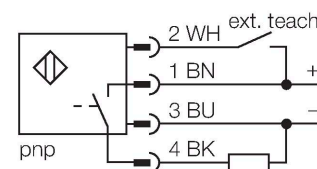
型号	NIMFE-M12/4.6L88-UP6X-H1141
货号	1600608
<b>常用数据</b>	
<b>电气数据</b>	
工作电压 $U_B$	10...30 VDC
纹波电压 $U_{ss}$	$\leq 10\% U_{Bmax}$
额定直流工作电流 $I_o$	$\leq 200$ mA
空载电流	$\leq 15$ mA
漏电流	$\leq 0.1$ mA
隔离测试电压	0.5 kV
短路保护	是/循环
$I_o$ 时的压降	$\leq 1$ V
断线/反极性保护	是/是
输出性能	3线, 可编程式连接, PNP
<b>机械数据</b>	
设计	螺纹, M12 x 1
尺寸	88 mm
外壳材料	金属, CuZn, 镀铬
感应面材料	金属, CuZn, 镀铬
外壳螺母的最大拧紧扭矩	10 Nm
电气连接	接插件, M12 x 1
<b>环境条件</b>	
工作温度	-25...+70 °C
防震动性	55 Hz (1 mm)
防冲击性	30 g (11 ms)
防护等级	IP67



#### 特点

- 螺纹, M12/M8
- 铜镀铬
- 3线直流, 10...30 VDC
- 通过示教适配器VB2-SP1编程 ( NC/NO )
- M12 x 1接插件

#### 接线图



#### 功能原理

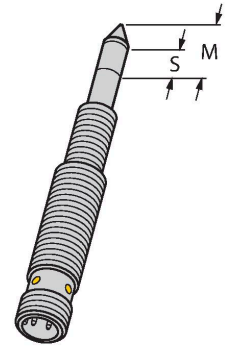
焊接传感器有不同的版本, 不同的信号强度和直径。因此可以检测到其材料属性中十分不同的铁磁元件。被测物必须被置于所谓的灵敏区域, 以便能被检测到。如果被测物能够完全覆盖灵敏区域, 传感器内部信号将达到最大强度。部分覆盖也能够被检测到。

灵敏区域的距离  $S=9$  mm  
当出现被测物时, 在灵敏区域内的传感器信号将会发生变化。

最大的区域距离  $M=13$  mm  
假设灵敏区域能够被完全覆盖, 那么信号强度能够达到最大值。

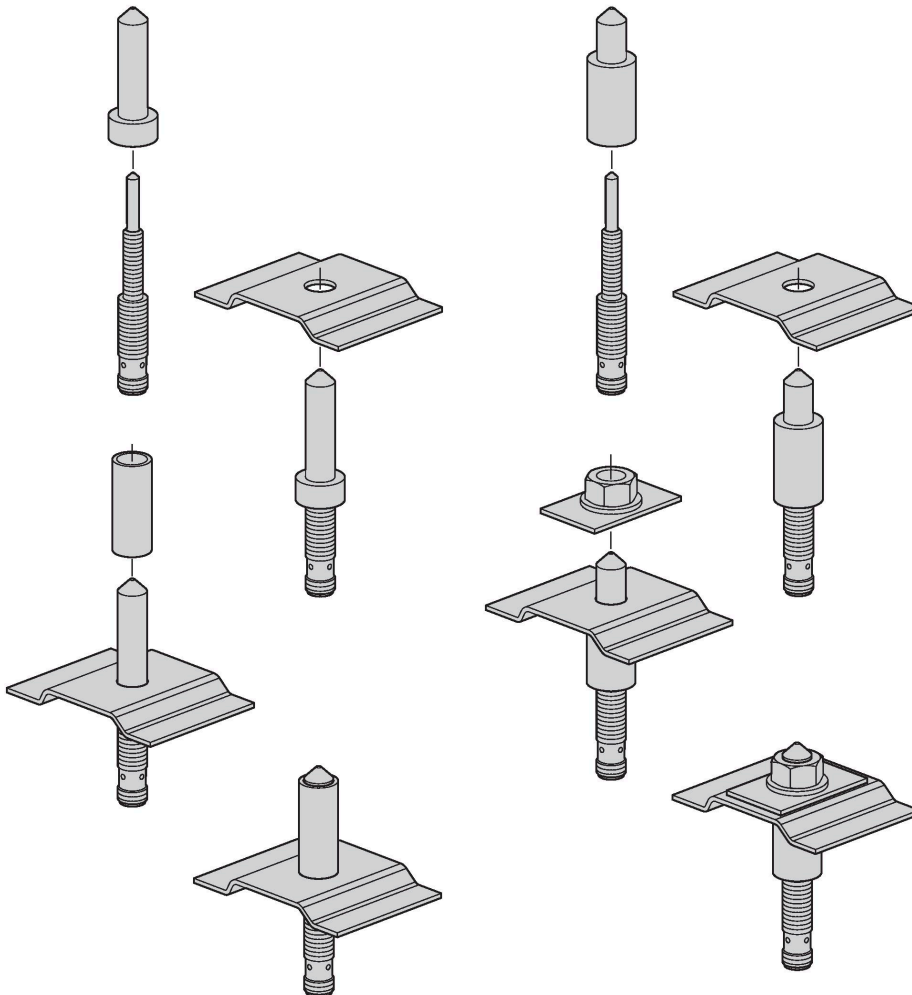
## 技术数据

MTTF	874 年 符合SN 29500 (Ed.99) 40 °C认证
工作电压指示	LED指示灯, 绿
开关状态指示	LED指示灯, 黄色



## 安装说明

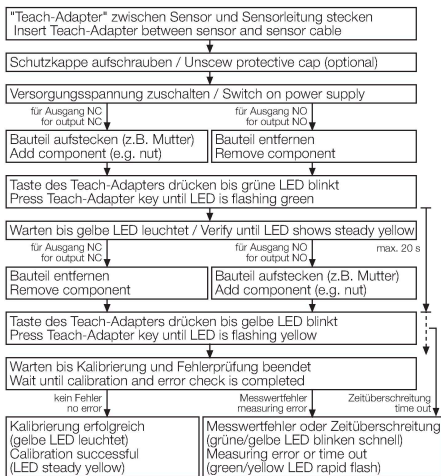
### 安装说明/描述



磁场传感器特别适合于检测焊接螺母、垫片或加强套。待检部件必须始终是由铁磁材料构成，以保证性能正常。大多数应用需要中心螺栓将焊接螺母及加强套钉到位，从而为传感器提供机械保护。这些螺栓均须由非铁磁材料（例如不锈钢）制成。中心螺栓并非由TURCK提供，因为这些都是单独进行制作并调整以适应相关的应用。

焊接螺母传感器可检测直径介于6 mm至12 mm之间的铁氧体靶材。

## 通过示教适配器进行参数设定



```
#####
#####VB2-SP1#
```

### 故障指示

```
#####
#####LED#1 Hz#####
- #####> 100 °C#
- #####
#####LED#####
#####LED#####
#####
```

### 丰富的产品阵容

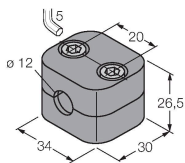
```
###NIMFE#####4.0 mm#6.2 mm
#####M5#M20#####
#####(TiN)#####
#####TiN#####
```

## 附件

BSS-12

6901321

用于平滑圆柱型和圆柱螺纹传感器的  
安装夹具；材料：PP



VB2-SP1

A3501-29

示教适配器

